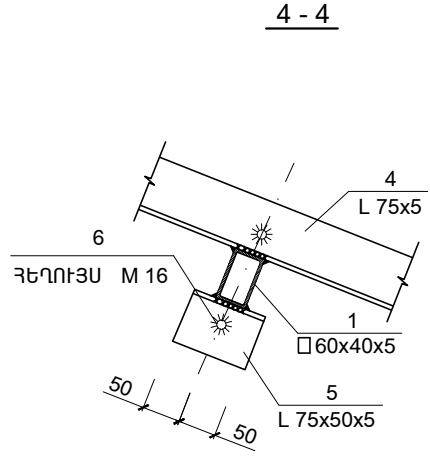
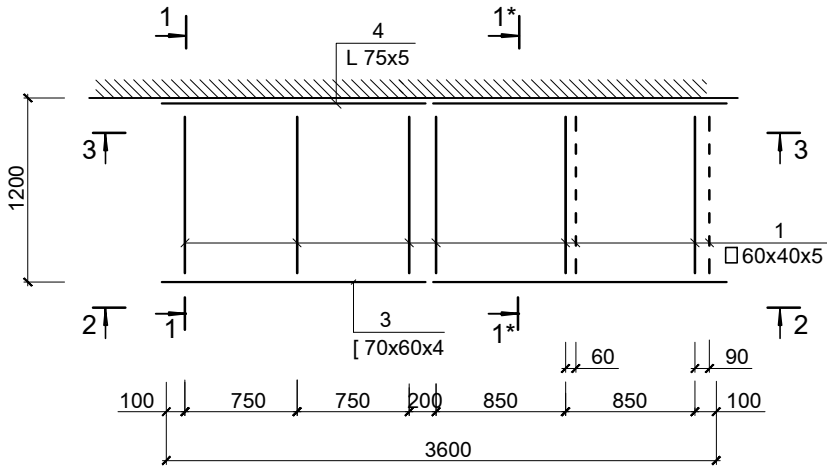


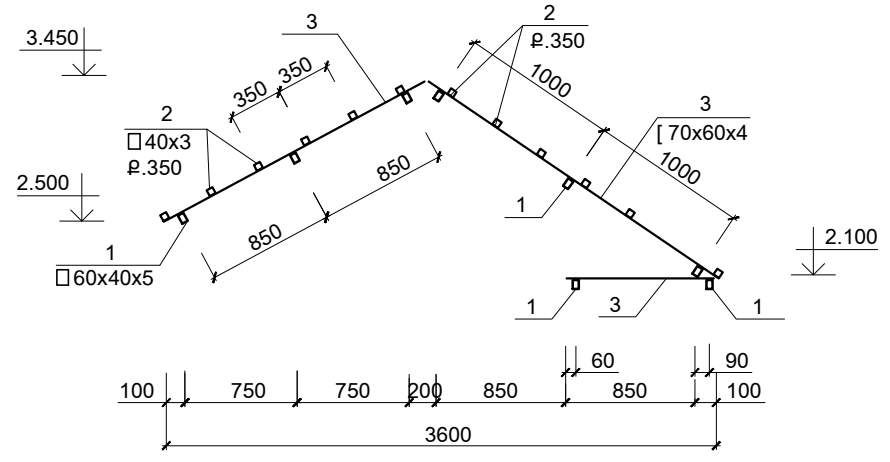
ԳԼԽԱՎՈՐ ՄՈՒՏՔԻ ՀՈՎԱՐԻ ԷԼԵՄԵՆՏՆԵՐԻ ՄԽԵՄԱ



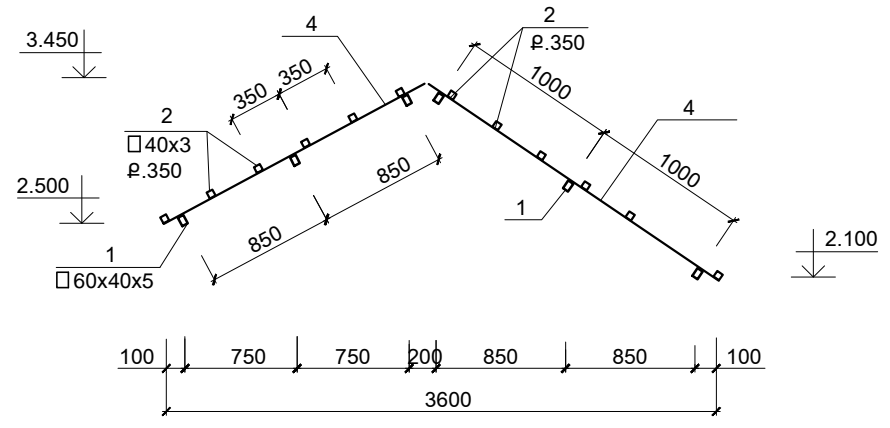
ՄԱՍՆԱԳԻՐ

ԴԻՐՔ	ՆՇԱՆԱԿՈՒՄԸ	ԱՆՎԱՆՈՒՄԸ	ՔԱՆ.	ՔԱՇՆԸ ՄԻԱՎՈՐԻ ԿԳ.	ԾԱՆՈԹ. ԿԳ. ԸՆԴ.
ՄԵՏԱՂԱԿԱՆ ԷԼԵՄԵՆՏՆԵՐ					
ԳԼԽԱՎՈՐ ՄՈՒՏՔԻ ՀՈՎԱՐ Հ - 1 (1 ՀԱՏ)					
1	ГОСТ 30245-2003	ГН □ 60x40x5 L = 1800	8	11.8	94.5
2	ГОСТ 30245-2003	ГН □ 40x40x3 L = 1200	12	3.96	47.5
3	ГОСТ 8278 -75*	ГН □ 70x60x4 LԸՆ = 5.2 Մ	--	28.6	28.6
4	ГОСТ 8509-72	L 75x5 LԸՆ = 4.2 Մ	--	24.4	24.4
5	ГОСТ 8510-72	L 75x50x5 L = 100	24	0.48	11.5
6		ՀԵՂՈՒՅՍ M 16 L = 600	32	0.96	30.7
			ԸՆԴԱՄԵՆԸ		237.2

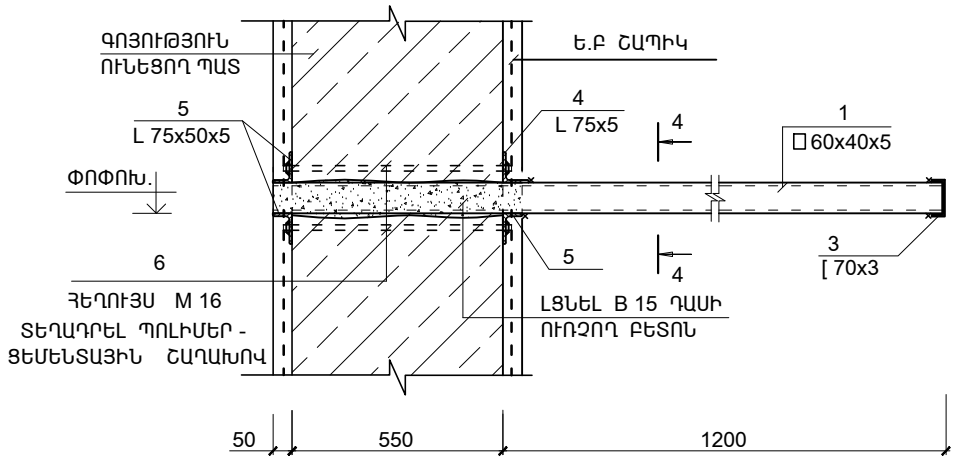
ՏԵՍՔ 2 - 2



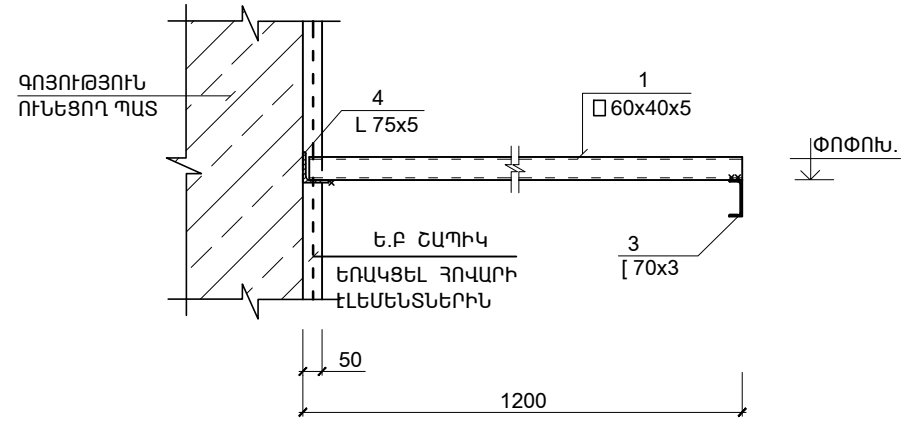
ՏԵՍՔ 3 - 3





1 - 1



1* - 1*



- ԵՌԱԿՑՄԱՆ ԿԱՐԻ ԶԱԾԸ ԸՆԴՈՒՆԵԼ ԵՌԱԿՑՎՈՂ ԷԼԵՄԵՆՏՆԵՐԻ ՆՎԱԶԱԳՈՒՅՆ ՀԱՍՏՈՒԹՅԱՄԲ
- ՄՈՆՏԱԺՈՒՄԻՑ ՀԵՏՈ ԲՈԼՈՐ ՄԵՏԱՂԱԿԱՆ ՄԱԿԵՐԵՍՆԵՐԸ ՄԱՔՐԵԼ ԺԱՆԳԻՑ ԵՎ ԿԵՂՏԻՑ, ՀԻՄՆԱՆԵՐԱՐԿԵԼ ԵՎ ՆԵՐԿԵԼ ԷՄԱԼՈՎ 2 ԱՆԳԱՍ
- ԵՌԱԿՑՈՒՄԸ ԻՐԱԿԱՆԱՑՆԵԼ Զ-42 ԷԼԵԿՏՐՈՂՈՎ

ԾՐԱԳՐԻ ԱՌԱՋԱԴՐԱՆՔ՝ TGQ-01				ԳԵՂԱՐՔՈՒՆԻՔԻ ՄԱՐԶԻ ԾԱԿՔԱՐ ԳՅՈՒՂԻ ՄԱՆԿԱՊԱՐՏԵԶԻ ՎԵՐԱԿԱՌՈՒՑՈՒՄ			
				ԿՈՆՍՏՐՈՒԿՏՈՐԱԿԱՆ ՄԱՍ	ՓՈՒԼ	ԹԵՐԹ	ԹԵՐԹԵՐ
					ԱՆ	ԵԿ-32	33
ՆԱԽԱԳԾ.	ԱՂԱՋԱՆՅԱՆ Լ.			ԳԼԽԱՎՈՐ ՄՈՒՏՔԻ ՀՈՎԱՐԻ ԷԼԵՄԵՆՏՆԵՐԻ ՄԽԵՄԱ	<div>ԻՆՋԻՆԵՐԻՆԳ ԷՎՐՈՍ ՍՊԸ</div> <div></div> <div>ENGINEERING EVROS LLC</div>		
ՊԱՇՏՈՆ	ԱԶԳԱՆՈՒՆ	ԱՏՈՐԱԳՐ.					